

PROJEKT SZCZEGÓLWEJ OSNOWY WYSOKOŚCIOWEJ 3 KLASY

POWIAT GÓRÓWSKI KERC CK.6640.564.2015

skala 1:10000 układ "2000" z naniesioną siatką w układzie 1965

LECZKA 1: 4430250, 4430250
 442.144 442.233
 442.322 442.411

6.160.06

6.160.06

PROJEKT SZCZEGÓLWEJ OSNOWY WYSOKOŚCIOWEJ 3 KLASY

POWIAT GÓRÓWSKI KERC CK.6640.564.2015

skala 1:10000 układ "2000" z naniesioną siatką w układzie 1965

grudzień 2015

STROSTA POWIATU GÓRÓWSKIEGO

PROJEKT SZCZEGÓLWEJ OSNOWY WYSOKOŚCIOWEJ 3 KLASY

POWIAT GÓRÓWSKI KERC CK.6640.564.2015

skala 1:10000 układ "2000" z naniesioną siatką w układzie 1965

grudzień 2015

STROSTA POWIATU GÓRÓWSKIEGO

PROJEKT SZCZEGÓLWEJ OSNOWY WYSOKOŚCIOWEJ 3 KLASY

POWIAT GÓRÓWSKI KERC CK.6640.564.2015

skala 1:10000 układ "2000" z naniesioną siatką w układzie 1965

grudzień 2015

STROSTA POWIATU GÓRÓWSKIEGO

LECZKA 1: 4430250, 4430250
 442.144 442.233
 442.322 442.411

6.160.06

6.160.06

PROJEKT SZCZEGÓLWEJ OSNOWY WYSOKOŚCIOWEJ 3 KLASY

POWIAT GÓRÓWSKI KERC CK.6640.564.2015

skala 1:10000 układ "2000" z naniesioną siatką w układzie 1965

grudzień 2015

STROSTA POWIATU GÓRÓWSKIEGO

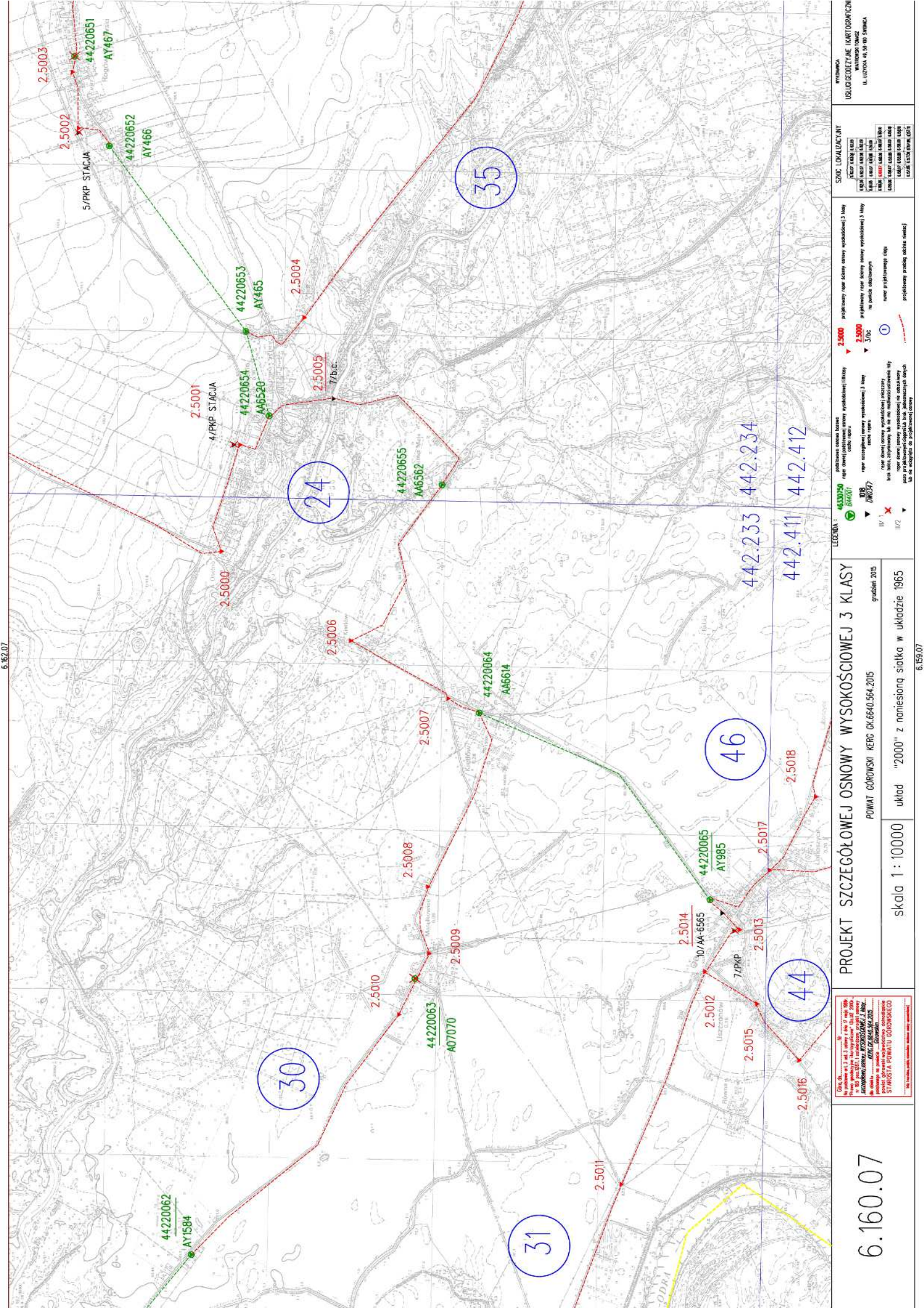
PROJEKT SZCZEGÓLWEJ OSNOWY WYSOKOŚCIOWEJ 3 KLASY

POWIAT GÓRÓWSKI KERC CK.6640.564.2015

skala 1:10000 układ "2000" z naniesioną siatką w układzie 1965

grudzień 2015

STROSTA POWIATU GÓRÓWSKIEGO



6.160.07

STOWOZRODZENIE (MARTOPIECZNIK)

WYKONANIE

UL. LUTOWA 44, 50-00 SŁAWKA

PROJEKT SZCZEGÓLWEJ OSNOWY WYSOKOŚCIOWEJ 3 KLASY

POWIAT GÓROWSKI KERC 0K.6640.564.2015

skala 1:10000 układ "2000" z nanięsią siatką w układzie 1965

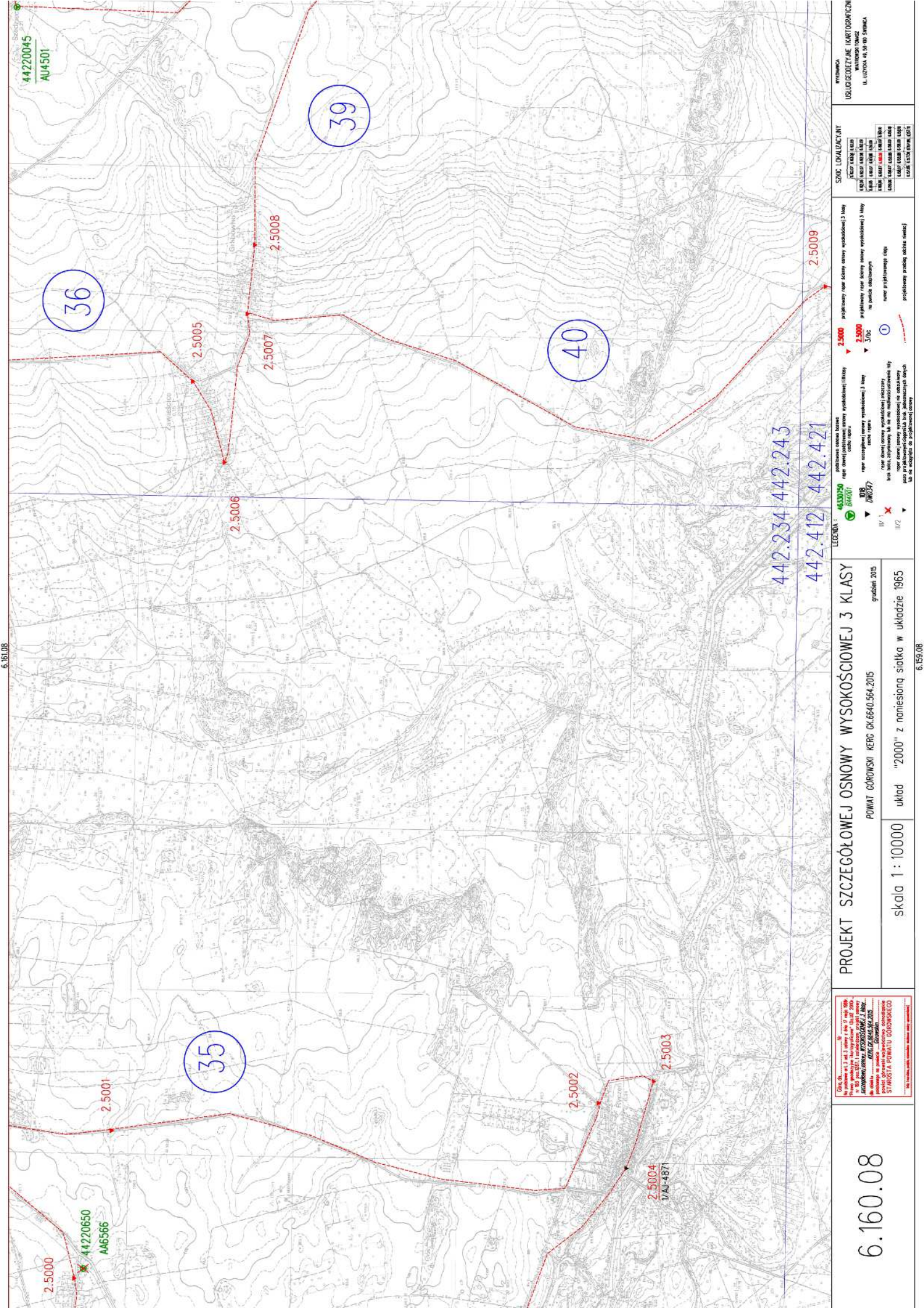
grudzień 2015

SPIS LOCALIZACJI

LECIAŁA	44220650	44220651	44220652	44220653	44220654	44220655	44220656	44220657	44220658	44220659	44220660	44220661	44220662	44220663	44220664	44220665	44220666	44220667	44220668	44220669	44220670	44220671	44220672	44220673	44220674	44220675	44220676	44220677	44220678	44220679	44220680
---------	----------	----------	----------	----------	----------	----------	----------	----------	----------	----------	----------	----------	----------	----------	----------	----------	----------	----------	----------	----------	----------	----------	----------	----------	----------	----------	----------	----------	----------	----------	----------

LECIAŁA 1: 44220650 (1:10000) 44220651 (1:10000) 44220652 (1:10000) 44220653 (1:10000) 44220654 (1:10000) 44220655 (1:10000) 44220656 (1:10000) 44220657 (1:10000) 44220658 (1:10000) 44220659 (1:10000) 44220660 (1:10000) 44220661 (1:10000) 44220662 (1:10000) 44220663 (1:10000) 44220664 (1:10000) 44220665 (1:10000) 44220666 (1:10000) 44220667 (1:10000) 44220668 (1:10000) 44220669 (1:10000) 44220670 (1:10000) 44220671 (1:10000) 44220672 (1:10000) 44220673 (1:10000) 44220674 (1:10000) 44220675 (1:10000) 44220676 (1:10000) 44220677 (1:10000) 44220678 (1:10000) 44220679 (1:10000) 44220680 (1:10000)

6.160.07



6.161.08

PROJEKT SZCZEGÓLWEJ OSNOWY WYSOKOŚCIOWEJ 3 KLASY
 październik 2015

skala 1:10000 układ "2000" z nanięsioną siatką w układzie 1965

LEGENDA:

- ▲ 4430350 punkt wysokościowy (wysokość) (1) klasy
- ▼ 070257 punkt wysokościowy (wysokość) (3) klasy
- ▲ 2.5000 punkt wysokościowy (wysokość) (3) klasy
- ▼ 3/0C punkt wysokościowy (wysokość) (3) klasy
- ① punkt wysokościowy (wysokość) (3) klasy
- ② punkt wysokościowy (wysokość) (3) klasy
- ③ punkt wysokościowy (wysokość) (3) klasy
- ④ punkt wysokościowy (wysokość) (3) klasy
- ⑤ punkt wysokościowy (wysokość) (3) klasy
- ⑥ punkt wysokościowy (wysokość) (3) klasy
- ⑦ punkt wysokościowy (wysokość) (3) klasy
- ⑧ punkt wysokościowy (wysokość) (3) klasy
- ⑨ punkt wysokościowy (wysokość) (3) klasy
- ⑩ punkt wysokościowy (wysokość) (3) klasy
- ⑪ punkt wysokościowy (wysokość) (3) klasy
- ⑫ punkt wysokościowy (wysokość) (3) klasy
- ⑬ punkt wysokościowy (wysokość) (3) klasy
- ⑭ punkt wysokościowy (wysokość) (3) klasy
- ⑮ punkt wysokościowy (wysokość) (3) klasy
- ⑯ punkt wysokościowy (wysokość) (3) klasy
- ⑰ punkt wysokościowy (wysokość) (3) klasy
- ⑱ punkt wysokościowy (wysokość) (3) klasy
- ⑲ punkt wysokościowy (wysokość) (3) klasy
- ⑳ punkt wysokościowy (wysokość) (3) klasy
- ㉑ punkt wysokościowy (wysokość) (3) klasy
- ㉒ punkt wysokościowy (wysokość) (3) klasy
- ㉓ punkt wysokościowy (wysokość) (3) klasy
- ㉔ punkt wysokościowy (wysokość) (3) klasy
- ㉕ punkt wysokościowy (wysokość) (3) klasy
- ㉖ punkt wysokościowy (wysokość) (3) klasy
- ㉗ punkt wysokościowy (wysokość) (3) klasy
- ㉘ punkt wysokościowy (wysokość) (3) klasy
- ㉙ punkt wysokościowy (wysokość) (3) klasy
- ㉚ punkt wysokościowy (wysokość) (3) klasy
- ㉛ punkt wysokościowy (wysokość) (3) klasy
- ㉜ punkt wysokościowy (wysokość) (3) klasy
- ㉝ punkt wysokościowy (wysokość) (3) klasy
- ㉞ punkt wysokościowy (wysokość) (3) klasy
- ㉟ punkt wysokościowy (wysokość) (3) klasy
- ㊱ punkt wysokościowy (wysokość) (3) klasy
- ㊲ punkt wysokościowy (wysokość) (3) klasy
- ㊳ punkt wysokościowy (wysokość) (3) klasy
- ㊴ punkt wysokościowy (wysokość) (3) klasy
- ㊵ punkt wysokościowy (wysokość) (3) klasy
- ㊶ punkt wysokościowy (wysokość) (3) klasy
- ㊷ punkt wysokościowy (wysokość) (3) klasy
- ㊸ punkt wysokościowy (wysokość) (3) klasy
- ㊹ punkt wysokościowy (wysokość) (3) klasy
- ㊺ punkt wysokościowy (wysokość) (3) klasy
- ㊻ punkt wysokościowy (wysokość) (3) klasy
- ㊼ punkt wysokościowy (wysokość) (3) klasy
- ㊽ punkt wysokościowy (wysokość) (3) klasy
- ㊾ punkt wysokościowy (wysokość) (3) klasy
- ㊿ punkt wysokościowy (wysokość) (3) klasy

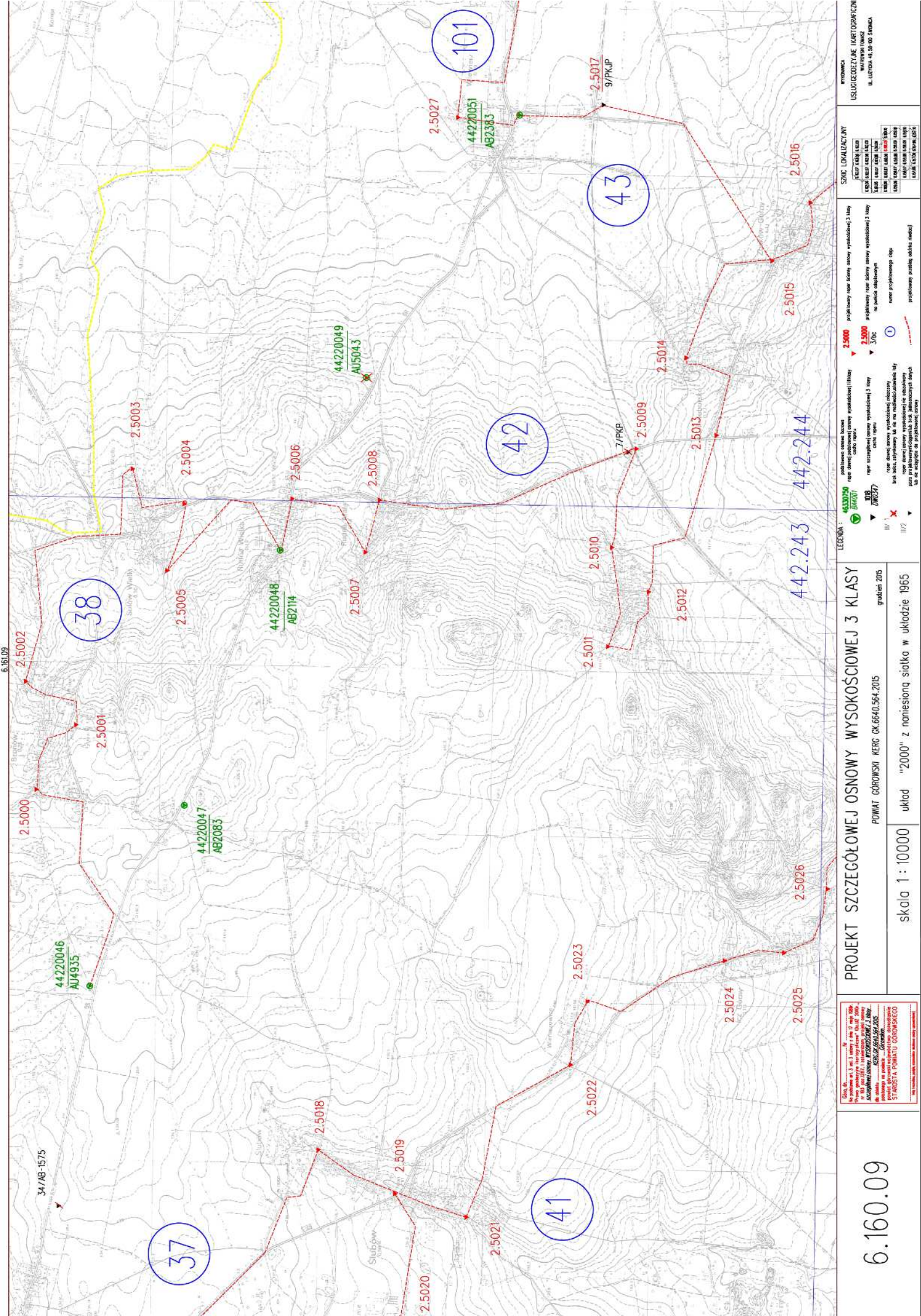
6.160.08

STROSTA POWIATU GÓROWSKO

POWIAT GÓROWSKI KERC OK.6640.564.2015

USŁUGI GEODEZYJNE I MARYNARSKIE
 WITOLD KOTLIK
 UL. LUTONA 44, 30-00 SWINICA

44220045
 AU4501



6.161.09

34/AB-1575

38

37

42

41

43

101

SYMBOLIZACJA:
 - linia granicy terenów zabudowanych
 - linia granicy terenów rolniczych
 - linia granicy terenów leśnych
 - linia granicy terenów wodnych
 - linia granicy terenów zielonych
 - linia granicy terenów osiedli mieszkaniowych
 - linia granicy terenów rekreacyjnych
 - linia granicy terenów sportowych
 - linia granicy terenów usługowych
 - linia granicy terenów przemysłowych
 - linia granicy terenów komunikacyjnych
 - linia granicy terenów infrastrukturalnych
 - linia granicy terenów historycznych
 - linia granicy terenów kulturowych
 - linia granicy terenów przyrodniczych
 - linia granicy terenów ochrony środowiska
 - linia granicy terenów ochrony dziedzictwa kulturowego
 - linia granicy terenów ochrony dziedzictwa przyrodniczego
 - linia granicy terenów ochrony dziedzictwa przyrodniczego i kulturowego

LEGENDA:
 - linia granicy terenów zabudowanych
 - linia granicy terenów rolniczych
 - linia granicy terenów leśnych
 - linia granicy terenów wodnych
 - linia granicy terenów zielonych
 - linia granicy terenów osiedli mieszkaniowych
 - linia granicy terenów rekreacyjnych
 - linia granicy terenów sportowych
 - linia granicy terenów usługowych
 - linia granicy terenów przemysłowych
 - linia granicy terenów komunikacyjnych
 - linia granicy terenów infrastrukturalnych
 - linia granicy terenów historycznych
 - linia granicy terenów kulturowych
 - linia granicy terenów przyrodniczych
 - linia granicy terenów ochrony środowiska
 - linia granicy terenów ochrony dziedzictwa kulturowego
 - linia granicy terenów ochrony dziedzictwa przyrodniczego
 - linia granicy terenów ochrony dziedzictwa przyrodniczego i kulturowego

PROJEKT SZCZEGÓLWEJ OSNOWY WYSOKOŚCIOWEJ 3 KLASY
 grudzień 2015
 POWIAT GÓROWSKI KERC OK.6640.564.2015
 skala 1:10000 układ "2000" z nanięsioną siatką w układzie 1965

Opis: Ob. Nr. 1
 Liczba arkuszy: 1
 Data wydania: 17.12.2015
 Autor: KANCELARIA ARCH. I INŻYNIERSTWA
 Projekt: STROSTA POWIATU GÓROWSKO

6.160.09

6.160.09

442.244

101

10/PKP

44220068
BA5152

44220054
AB2139

44220052
AB1606

2.5000

6.161.10

6.160.10

PROJEKT SZCZEGÓLWEJ OSNOWY WYSOKOŚCIOWEJ 3 KLASY

POWIAT GÓRÓWSKI KERC CR.6640.564.2015

grudzień 2015

skala 1:10000 uklad "2000" z naniiesioną siatka w ukladzie 1965

6.159.10

Str. 04.
Legenda w 1 i 2 kolumnach i 17 str. 1965
w 3. kolumnie i 18 str. 1965
i 19 str. 1965 i 19 str. 1965
Jakość wykonania: WYKONANO
Data: 2015-12-15
Kod: 101
Projekt: SZCZEGÓLWEJ OSNOWY WYSOKOŚCIOWEJ 3 KLASY
Poniżej podpisane obywateli
STROSTA POWIATU GÓRÓWSKIEDO

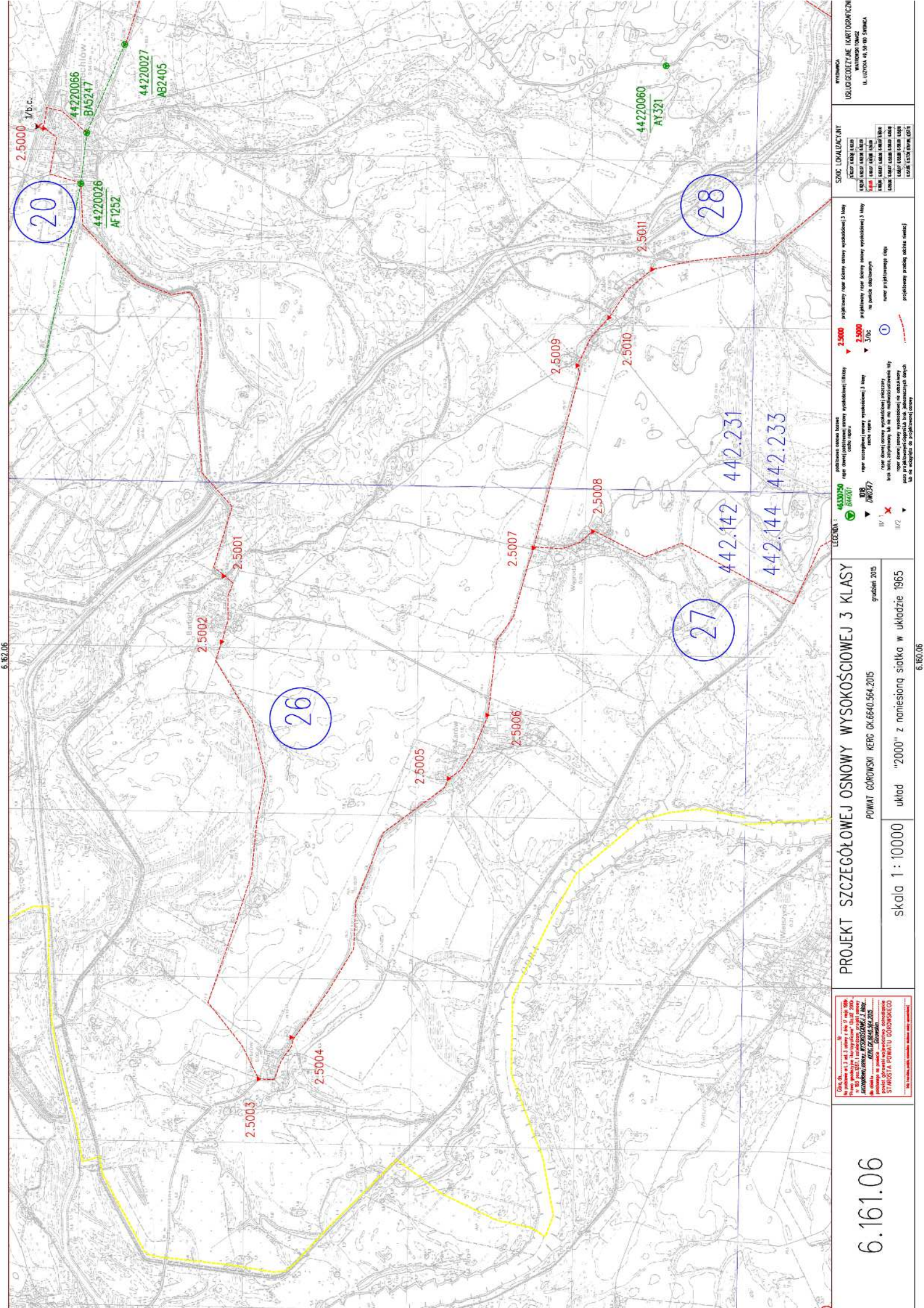
LEGENDA :

- 44220052 BAZA - punkt wysokościowy
- 1015 070257 - obiekt inżynierski
- III 1 - znak drogowy
- III 2 - znak drogowy

- 2.5000 - wysokość przydatna
- 3.000 - wysokość przydatna
- 3.000 - wysokość przydatna
- 3.000 - wysokość przydatna

- SZYK KAWALCOWY
- KAWALCOWY
- KAWALCOWY
- KAWALCOWY
- KAWALCOWY
- KAWALCOWY
- KAWALCOWY
- KAWALCOWY
- KAWALCOWY
- KAWALCOWY
- KAWALCOWY

WYDZIAŁ USŁUGI GEODEZYJNE I MARYNARCEJ W WILKUBRODZIE UL. LUTOSZA 44, 30-00 SWINICA



20

26

27

28

2.5000
1/b.c.

44220066
BA5247

44220027
AB2405

44220060
AY321

44220026
AF1252

2.5002

2.5001

2.5003

2.5004

2.5005

2.5006

2.5007

2.5008

2.5009

2.5010

2.5011

442.142

442.231

442.144

442.233

PROJEKT SZCZEGÓLWEJ OSNOWNY WYSOKOŚCIOWEJ 3 KLASY

POWIAT GÓROWSKI KERC OK.6640.564.2015

grudzień 2015

skala 1:10000 układ "2000" z nanięsioną siatką w układzie 1965

Wykonano w 3. etapie 1 sierpnia 2015 r. w skali 1:10000. Projektant: STROJKA I PROJEKTOWANIE S.p. z o.o. ul. Słowackiego 3, 20-001 Lublin. Wykonano w 3. etapie 1 sierpnia 2015 r. w skali 1:10000. Projektant: STROJKA I PROJEKTOWANIE S.p. z o.o. ul. Słowackiego 3, 20-001 Lublin. Wykonano w 3. etapie 1 sierpnia 2015 r. w skali 1:10000. Projektant: STROJKA I PROJEKTOWANIE S.p. z o.o. ul. Słowackiego 3, 20-001 Lublin.

STROJKA I PROJEKTOWANIE S.p. z o.o.
ul. Słowackiego 3, 20-001 Lublin

SYMBOLIZACJA

- ▲ 2.5000 - profilowany rzędy ścieki ośrodkowe wylazkowe 3 klasy
- ▲ 2.5000 - profilowany rzędy ścieki ośrodkowe wylazkowe 3 klasy na juncie oddzielnym
- ▲ 3/2C - profilowany rzędy ścieki ośrodkowe wylazkowe 3 klasy
- ▲ 1 - nowy profilowany cegły
- ▲ 2 - profilowany prefabrykowane cegły

LEGENDA

- ▲ 44220026 - punkt wysokościowy
- ▲ 44220027 - punkt wysokościowy
- ▲ 44220060 - punkt wysokościowy
- ▲ 44220066 - punkt wysokościowy
- ▲ 44220026 - punkt wysokościowy
- ▲ 44220027 - punkt wysokościowy
- ▲ 44220060 - punkt wysokościowy
- ▲ 44220066 - punkt wysokościowy

SYMBOLIZACJA

- ▲ 2.5000 - profilowany rzędy ścieki ośrodkowe wylazkowe 3 klasy
- ▲ 2.5000 - profilowany rzędy ścieki ośrodkowe wylazkowe 3 klasy na juncie oddzielnym
- ▲ 3/2C - profilowany rzędy ścieki ośrodkowe wylazkowe 3 klasy
- ▲ 1 - nowy profilowany cegły
- ▲ 2 - profilowany prefabrykowane cegły

SYMBOLIZACJA

- ▲ 2.5000 - profilowany rzędy ścieki ośrodkowe wylazkowe 3 klasy
- ▲ 2.5000 - profilowany rzędy ścieki ośrodkowe wylazkowe 3 klasy na juncie oddzielnym
- ▲ 3/2C - profilowany rzędy ścieki ośrodkowe wylazkowe 3 klasy
- ▲ 1 - nowy profilowany cegły
- ▲ 2 - profilowany prefabrykowane cegły

SYMBOLIZACJA

- ▲ 2.5000 - profilowany rzędy ścieki ośrodkowe wylazkowe 3 klasy
- ▲ 2.5000 - profilowany rzędy ścieki ośrodkowe wylazkowe 3 klasy na juncie oddzielnym
- ▲ 3/2C - profilowany rzędy ścieki ośrodkowe wylazkowe 3 klasy
- ▲ 1 - nowy profilowany cegły
- ▲ 2 - profilowany prefabrykowane cegły

SYMBOLIZACJA

- ▲ 2.5000 - profilowany rzędy ścieki ośrodkowe wylazkowe 3 klasy
- ▲ 2.5000 - profilowany rzędy ścieki ośrodkowe wylazkowe 3 klasy na juncie oddzielnym
- ▲ 3/2C - profilowany rzędy ścieki ośrodkowe wylazkowe 3 klasy
- ▲ 1 - nowy profilowany cegły
- ▲ 2 - profilowany prefabrykowane cegły

SYMBOLIZACJA

- ▲ 2.5000 - profilowany rzędy ścieki ośrodkowe wylazkowe 3 klasy
- ▲ 2.5000 - profilowany rzędy ścieki ośrodkowe wylazkowe 3 klasy na juncie oddzielnym
- ▲ 3/2C - profilowany rzędy ścieki ośrodkowe wylazkowe 3 klasy
- ▲ 1 - nowy profilowany cegły
- ▲ 2 - profilowany prefabrykowane cegły

SYMBOLIZACJA

- ▲ 2.5000 - profilowany rzędy ścieki ośrodkowe wylazkowe 3 klasy
- ▲ 2.5000 - profilowany rzędy ścieki ośrodkowe wylazkowe 3 klasy na juncie oddzielnym
- ▲ 3/2C - profilowany rzędy ścieki ośrodkowe wylazkowe 3 klasy
- ▲ 1 - nowy profilowany cegły
- ▲ 2 - profilowany prefabrykowane cegły

SYMBOLIZACJA

- ▲ 2.5000 - profilowany rzędy ścieki ośrodkowe wylazkowe 3 klasy
- ▲ 2.5000 - profilowany rzędy ścieki ośrodkowe wylazkowe 3 klasy na juncie oddzielnym
- ▲ 3/2C - profilowany rzędy ścieki ośrodkowe wylazkowe 3 klasy
- ▲ 1 - nowy profilowany cegły
- ▲ 2 - profilowany prefabrykowane cegły

SYMBOLIZACJA

- ▲ 2.5000 - profilowany rzędy ścieki ośrodkowe wylazkowe 3 klasy
- ▲ 2.5000 - profilowany rzędy ścieki ośrodkowe wylazkowe 3 klasy na juncie oddzielnym
- ▲ 3/2C - profilowany rzędy ścieki ośrodkowe wylazkowe 3 klasy
- ▲ 1 - nowy profilowany cegły
- ▲ 2 - profilowany prefabrykowane cegły

SYMBOLIZACJA

- ▲ 2.5000 - profilowany rzędy ścieki ośrodkowe wylazkowe 3 klasy
- ▲ 2.5000 - profilowany rzędy ścieki ośrodkowe wylazkowe 3 klasy na juncie oddzielnym
- ▲ 3/2C - profilowany rzędy ścieki ośrodkowe wylazkowe 3 klasy
- ▲ 1 - nowy profilowany cegły
- ▲ 2 - profilowany prefabrykowane cegły

SYMBOLIZACJA

- ▲ 2.5000 - profilowany rzędy ścieki ośrodkowe wylazkowe 3 klasy
- ▲ 2.5000 - profilowany rzędy ścieki ośrodkowe wylazkowe 3 klasy na juncie oddzielnym
- ▲ 3/2C - profilowany rzędy ścieki ośrodkowe wylazkowe 3 klasy
- ▲ 1 - nowy profilowany cegły
- ▲ 2 - profilowany prefabrykowane cegły

SYMBOLIZACJA

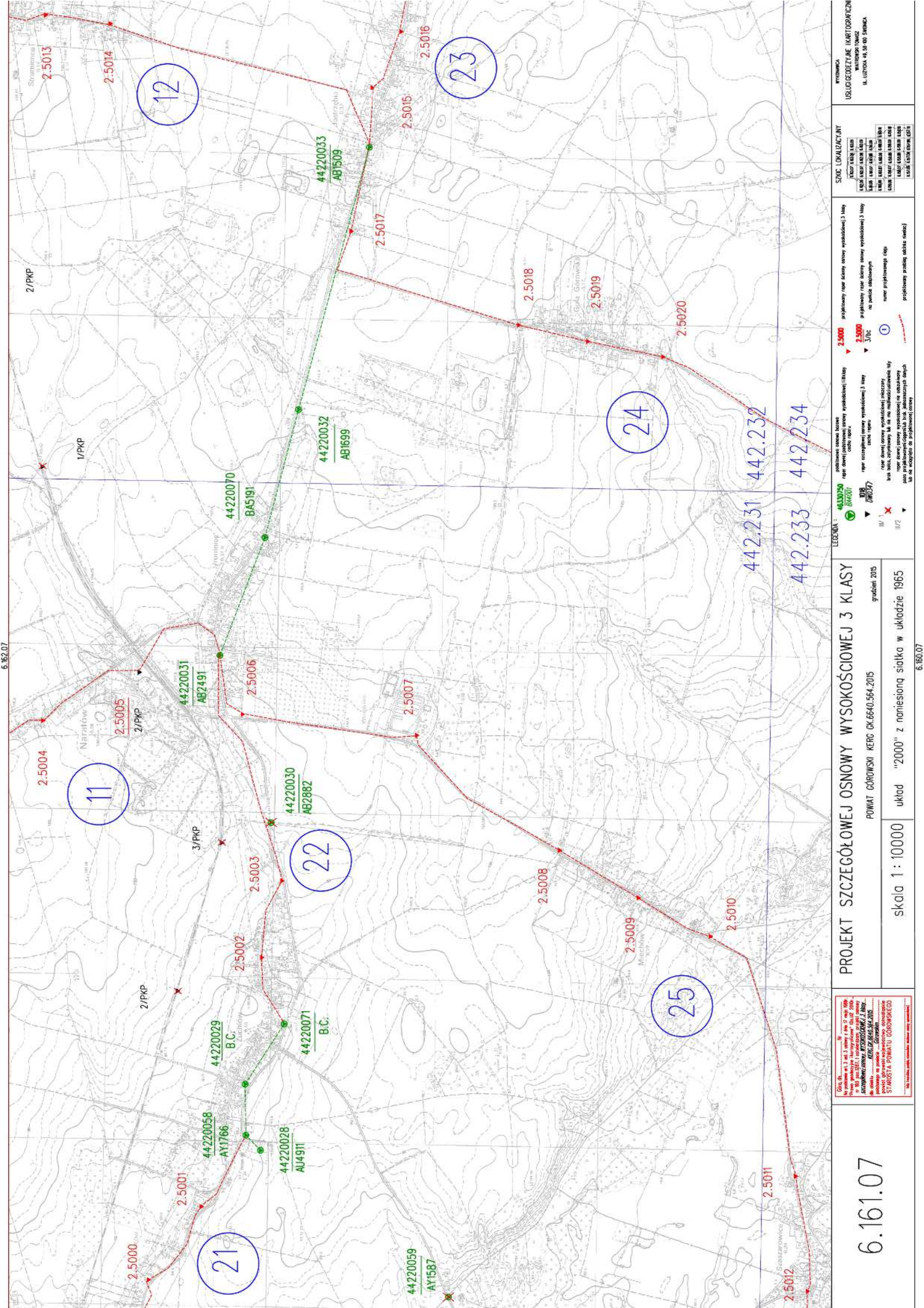
- ▲ 2.5000 - profilowany rzędy ścieki ośrodkowe wylazkowe 3 klasy
- ▲ 2.5000 - profilowany rzędy ścieki ośrodkowe wylazkowe 3 klasy na juncie oddzielnym
- ▲ 3/2C - profilowany rzędy ścieki ośrodkowe wylazkowe 3 klasy
- ▲ 1 - nowy profilowany cegły
- ▲ 2 - profilowany prefabrykowane cegły

SYMBOLIZACJA

- ▲ 2.5000 - profilowany rzędy ścieki ośrodkowe wylazkowe 3 klasy
- ▲ 2.5000 - profilowany rzędy ścieki ośrodkowe wylazkowe 3 klasy na juncie oddzielnym
- ▲ 3/2C - profilowany rzędy ścieki ośrodkowe wylazkowe 3 klasy
- ▲ 1 - nowy profilowany cegły
- ▲ 2 - profilowany prefabrykowane cegły

SYMBOLIZACJA

- ▲ 2.5000 - profilowany rzędy ścieki ośrodkowe wylazkowe 3 klasy
- ▲ 2.5000 - profilowany rzędy ścieki ośrodkowe wylazkowe 3 klasy na juncie oddzielnym
- ▲ 3/2C - profilowany rzędy ścieki ośrodkowe wylazkowe 3 klasy
- ▲ 1 - nowy profilowany cegły
- ▲ 2 - profilowany prefabrykowane cegły



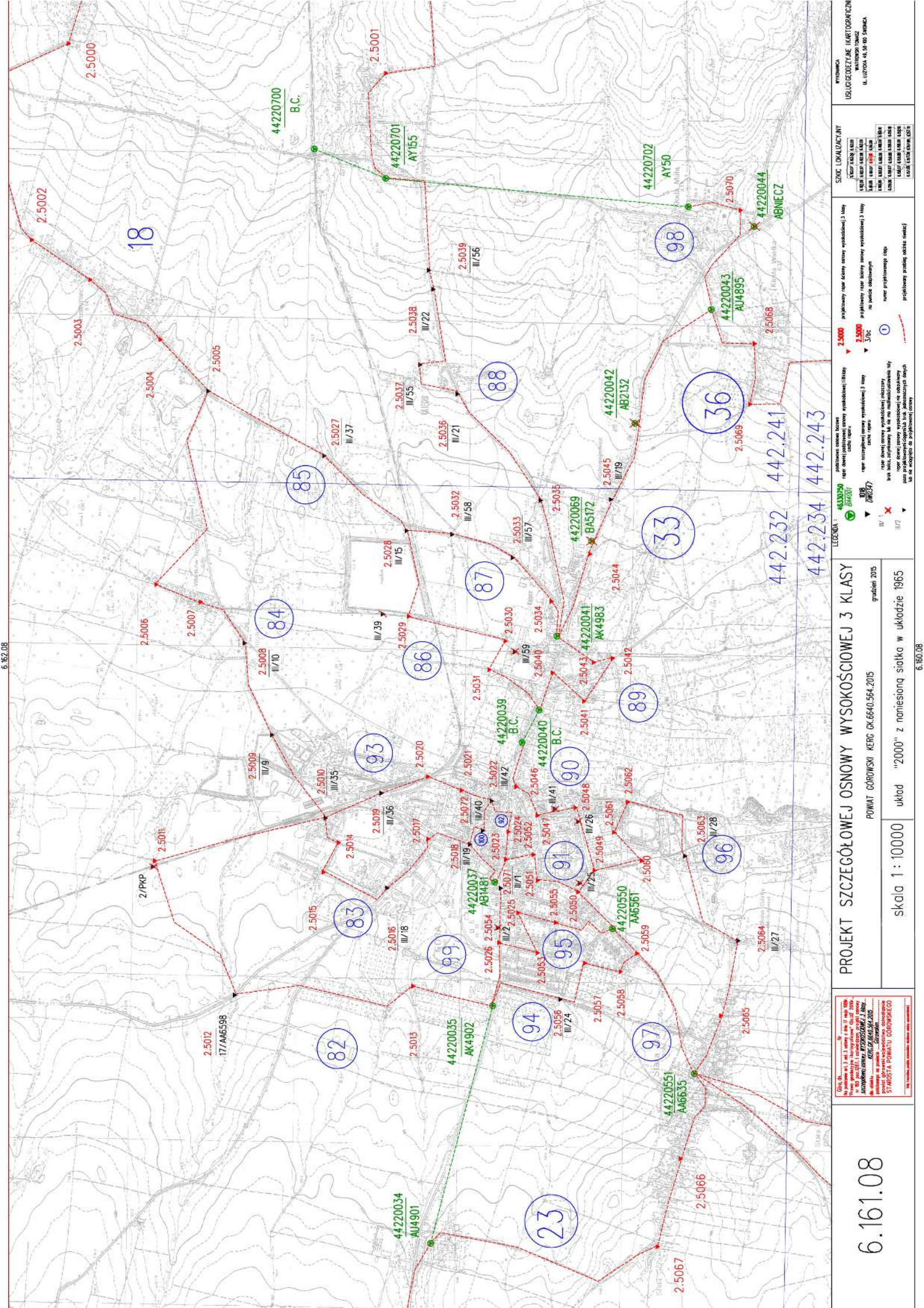
6.161.07
 Powiat Gorowski
 KERC GK.6640.564.2015

PROJEKT SZCZEGÓLWEJ OSNOWY WYSOKOŚCIOWEJ 3 KLASY
 październik 2015
 układ "2000" z naniesioną siatką w układzie 1965

LEGENDA:
 44220029 44220030 44220031 44220032 44220033 44220034
 2.5000 2.5005 2.5010 2.5015 2.5020
 1/1 1/2 1/3 1/4 1/5 1/6 1/7 1/8 1/9 1/10 1/11 1/12 1/13 1/14 1/15 1/16 1/17 1/18 1/19 1/20 1/21 1/22 1/23 1/24 1/25 1/26 1/27 1/28 1/29 1/30 1/31 1/32 1/33 1/34 1/35 1/36 1/37 1/38 1/39 1/40 1/41 1/42 1/43 1/44 1/45 1/46 1/47 1/48 1/49 1/50 1/51 1/52 1/53 1/54 1/55 1/56 1/57 1/58 1/59 1/60 1/61 1/62 1/63 1/64 1/65 1/66 1/67 1/68 1/69 1/70 1/71 1/72 1/73 1/74 1/75 1/76 1/77 1/78 1/79 1/80 1/81 1/82 1/83 1/84 1/85 1/86 1/87 1/88 1/89 1/90 1/91 1/92 1/93 1/94 1/95 1/96 1/97 1/98 1/99 1/100

SKALA: 1:10000
 POWIAT GOROWSKI KERC GK.6640.564.2015
 październik 2015
 układ "2000" z naniesioną siatką w układzie 1965

WYKONAWCA:
 USŁUGI GEODEZYJNE I MARIATORFIKACJI
 WILKOWSKI TOMASZ
 UL. LUTOWA 44, 38-00 SĘWIKA



WYKONAWCA
USŁUGI GEODEZYJNE I INŻYNIERSKIE
 WITOLD SZYMURA
 UL. LUTONA 34, 39-200 SĘPIÓŁKI

SKALA LOKALNICY: 1:10000
 DATA: 10.2015
 DOKUMENT: 012/2015

LEGENDA:
 2.5000 - profilowany rurociągi szewy wysokościowej 3 klasy
 2.5000 - profilowany rurociągi szewy wysokościowej 3 klasy
 2.5000 - profilowany rurociągi szewy wysokościowej 3 klasy
 2.5000 - profilowany rurociągi szewy wysokościowej 3 klasy
 2.5000 - profilowany rurociągi szewy wysokościowej 3 klasy
 2.5000 - profilowany rurociągi szewy wysokościowej 3 klasy
 2.5000 - profilowany rurociągi szewy wysokościowej 3 klasy

LEGENDA 1:
 44220039 - profilowane osłony kłuzni
 44220040 - rurociąg (podziemny) szewy wysokościowej 3 klasy
 44220041 - rurociąg (podziemny) szewy wysokościowej 3 klasy
 44220042 - rurociąg (podziemny) szewy wysokościowej 3 klasy
 44220043 - rurociąg (podziemny) szewy wysokościowej 3 klasy
 44220044 - rurociąg (podziemny) szewy wysokościowej 3 klasy
 44220045 - rurociąg (podziemny) szewy wysokościowej 3 klasy
 44220046 - rurociąg (podziemny) szewy wysokościowej 3 klasy
 44220047 - rurociąg (podziemny) szewy wysokościowej 3 klasy
 44220048 - rurociąg (podziemny) szewy wysokościowej 3 klasy
 44220049 - rurociąg (podziemny) szewy wysokościowej 3 klasy
 44220050 - rurociąg (podziemny) szewy wysokościowej 3 klasy
 44220051 - rurociąg (podziemny) szewy wysokościowej 3 klasy
 44220052 - rurociąg (podziemny) szewy wysokościowej 3 klasy
 44220053 - rurociąg (podziemny) szewy wysokościowej 3 klasy
 44220054 - rurociąg (podziemny) szewy wysokościowej 3 klasy
 44220055 - rurociąg (podziemny) szewy wysokościowej 3 klasy
 44220056 - rurociąg (podziemny) szewy wysokościowej 3 klasy
 44220057 - rurociąg (podziemny) szewy wysokościowej 3 klasy
 44220058 - rurociąg (podziemny) szewy wysokościowej 3 klasy
 44220059 - rurociąg (podziemny) szewy wysokościowej 3 klasy
 44220060 - rurociąg (podziemny) szewy wysokościowej 3 klasy
 44220061 - rurociąg (podziemny) szewy wysokościowej 3 klasy
 44220062 - rurociąg (podziemny) szewy wysokościowej 3 klasy
 44220063 - rurociąg (podziemny) szewy wysokościowej 3 klasy
 44220064 - rurociąg (podziemny) szewy wysokościowej 3 klasy
 44220065 - rurociąg (podziemny) szewy wysokościowej 3 klasy
 44220066 - rurociąg (podziemny) szewy wysokościowej 3 klasy
 44220067 - rurociąg (podziemny) szewy wysokościowej 3 klasy
 44220068 - rurociąg (podziemny) szewy wysokościowej 3 klasy
 44220069 - rurociąg (podziemny) szewy wysokościowej 3 klasy
 44220070 - rurociąg (podziemny) szewy wysokościowej 3 klasy
 44220071 - rurociąg (podziemny) szewy wysokościowej 3 klasy
 44220072 - rurociąg (podziemny) szewy wysokościowej 3 klasy

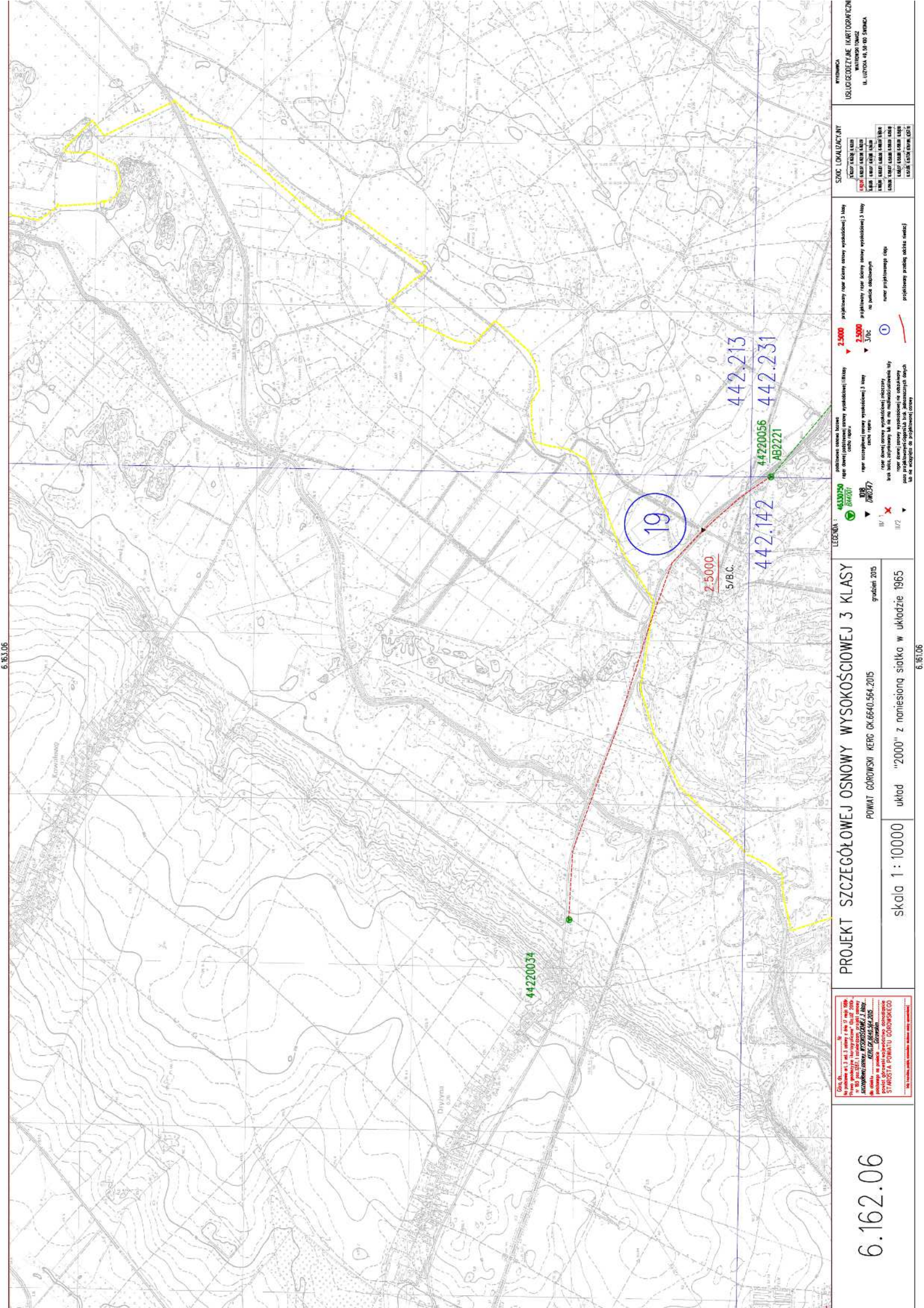
PROJEKT SZCZEGÓLWEJ OSNOWY WYSOKOŚCIOWEJ 3 KLASY
 POWIAT GÓRZOWSKI KIERC OK.6640.564.2015
 październik 2015

Skala 1 : 10000
 układ "2000" z nanięsią siatką w układzie 1965

6.162.08

6.161.08

6.16.1.06



Skala 1:10000
 Powiat Gorowski KERC GK.6640.564.2015
 Uklad "2000" z naniestą siatką w układzie 1965

PROJEKT SZCZEGÓLWEJ OSNOWY WYSOKOŚCIOWEJ 3 KLASY
 grudzień 2015

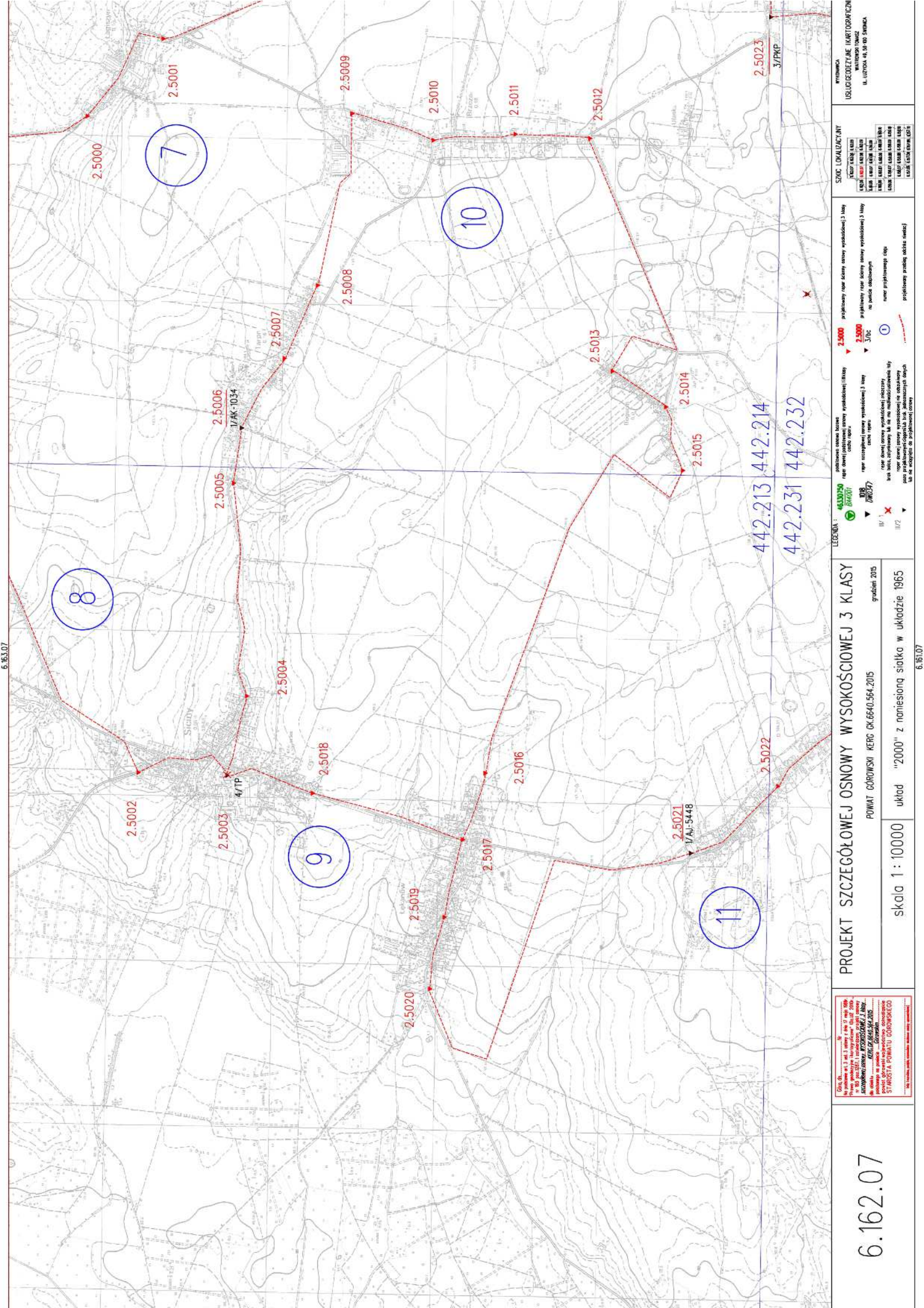
LEGENDA:
 44220034 44220056 AB2221
 442.142 442.213 442.231
 2.5000 5/B.C.
 19

SZCZEGÓLNE UZASADNIENIE:
 1. 2. 3. 4. 5. 6. 7. 8. 9. 10. 11. 12. 13. 14. 15. 16. 17. 18. 19. 20. 21. 22. 23. 24. 25. 26. 27. 28. 29. 30. 31. 32. 33. 34. 35. 36. 37. 38. 39. 40. 41. 42. 43. 44. 45. 46. 47. 48. 49. 50. 51. 52. 53. 54. 55. 56. 57. 58. 59. 60. 61. 62. 63. 64. 65. 66. 67. 68. 69. 70. 71. 72. 73. 74. 75. 76. 77. 78. 79. 80. 81. 82. 83. 84. 85. 86. 87. 88. 89. 90. 91. 92. 93. 94. 95. 96. 97. 98. 99. 100.

6.16.2.06

6.16.1.06

WYKONKA
 USŁUGI GEODEZYJNE I MARIATORFIKACJI
 WYKONKA TOMASZ
 UL. LUTOWA 44, 30-00 SWIEKOWA



6.16.107

6.16.107

6.162.07

skala 1:10000

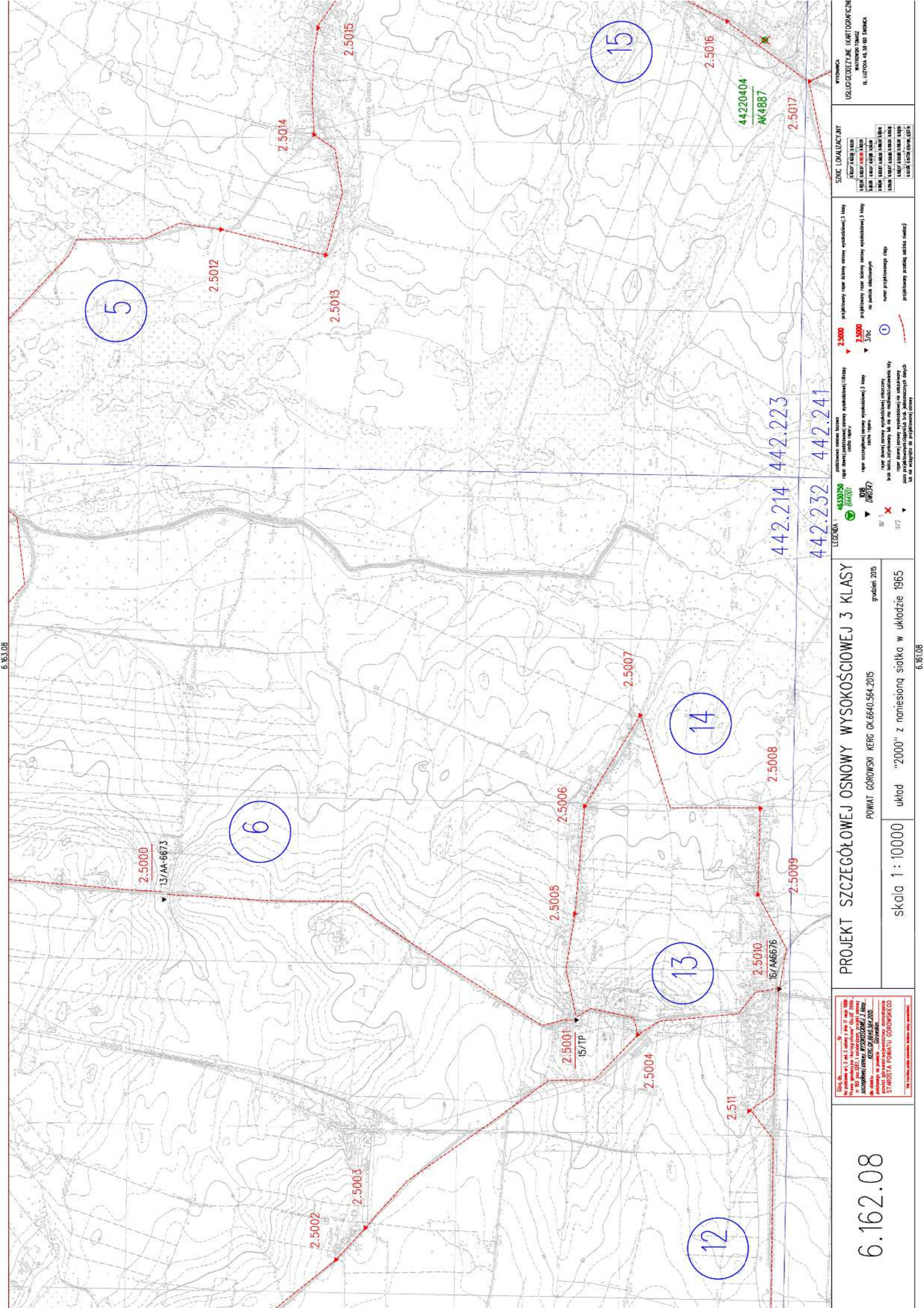
PROJEKT SZCZEGÓLWEJ OSNOWY WYSOKOŚCIOWEJ 3 KLASY
 POWIAT GÓROWSKI KERC GK.6640.564.2015
 październik 2015
 układ "2000" z naniesioną siatką w układzie 1965

LEGENDA:
 4439950 planimetrii (wzrost roślinności) III klasy
 4439951 teren przydrożny III klasy
 4439952 teren przydrożny III klasy (niezabudowany)
 4439953 teren przydrożny III klasy (zabudowany)
 4439954 teren przydrożny III klasy (zabudowany) z terenem zabudowanym

SYMBOLY:
 2.5000 - punkt wysokościowy (wzrost roślinności) III klasy
 2.5001 - punkt wysokościowy (wzrost roślinności) III klasy
 2.5002 - punkt wysokościowy (wzrost roślinności) III klasy
 2.5003 - punkt wysokościowy (wzrost roślinności) III klasy
 2.5004 - punkt wysokościowy (wzrost roślinności) III klasy
 2.5005 - punkt wysokościowy (wzrost roślinności) III klasy
 2.5006 - punkt wysokościowy (wzrost roślinności) III klasy
 2.5007 - punkt wysokościowy (wzrost roślinności) III klasy
 2.5008 - punkt wysokościowy (wzrost roślinności) III klasy
 2.5009 - punkt wysokościowy (wzrost roślinności) III klasy
 2.5010 - punkt wysokościowy (wzrost roślinności) III klasy
 2.5011 - punkt wysokościowy (wzrost roślinności) III klasy
 2.5012 - punkt wysokościowy (wzrost roślinności) III klasy
 2.5013 - punkt wysokościowy (wzrost roślinności) III klasy
 2.5014 - punkt wysokościowy (wzrost roślinności) III klasy
 2.5015 - punkt wysokościowy (wzrost roślinności) III klasy
 2.5016 - punkt wysokościowy (wzrost roślinności) III klasy
 2.5017 - punkt wysokościowy (wzrost roślinności) III klasy
 2.5018 - punkt wysokościowy (wzrost roślinności) III klasy
 2.5019 - punkt wysokościowy (wzrost roślinności) III klasy
 2.5020 - punkt wysokościowy (wzrost roślinności) III klasy
 2.5021 - punkt wysokościowy (wzrost roślinności) III klasy
 2.5022 - punkt wysokościowy (wzrost roślinności) III klasy
 2.5023 - punkt wysokościowy (wzrost roślinności) III klasy
 2.5024 - punkt wysokościowy (wzrost roślinności) III klasy

SZCZEGÓLNE WYMAGANIA:
 1. Wzrost roślinności III klasy
 2. Wzrost roślinności III klasy
 3. Wzrost roślinności III klasy
 4. Wzrost roślinności III klasy
 5. Wzrost roślinności III klasy
 6. Wzrost roślinności III klasy
 7. Wzrost roślinności III klasy
 8. Wzrost roślinności III klasy
 9. Wzrost roślinności III klasy
 10. Wzrost roślinności III klasy
 11. Wzrost roślinności III klasy
 12. Wzrost roślinności III klasy
 13. Wzrost roślinności III klasy
 14. Wzrost roślinności III klasy
 15. Wzrost roślinności III klasy

RYTUWA
 USŁUGI GEODEZYJNE I INŻYNIERSKIE
 WITOLD KURKOWSKI
 UL. LUTONA 41, 30-00 SŁAWKA



6.162.08

PROJEKT SZCZEGÓLWEJ OSNOWY WYSOKOŚCIOWEJ 3 KLASY
grudzień 2015

POWIAT GÓRÓWSKI KERC OK.6640.564.2015
skala 1 : 10000 układ "2000" z naniesioną siatką w układzie 1965

SKALA 1 : 10000

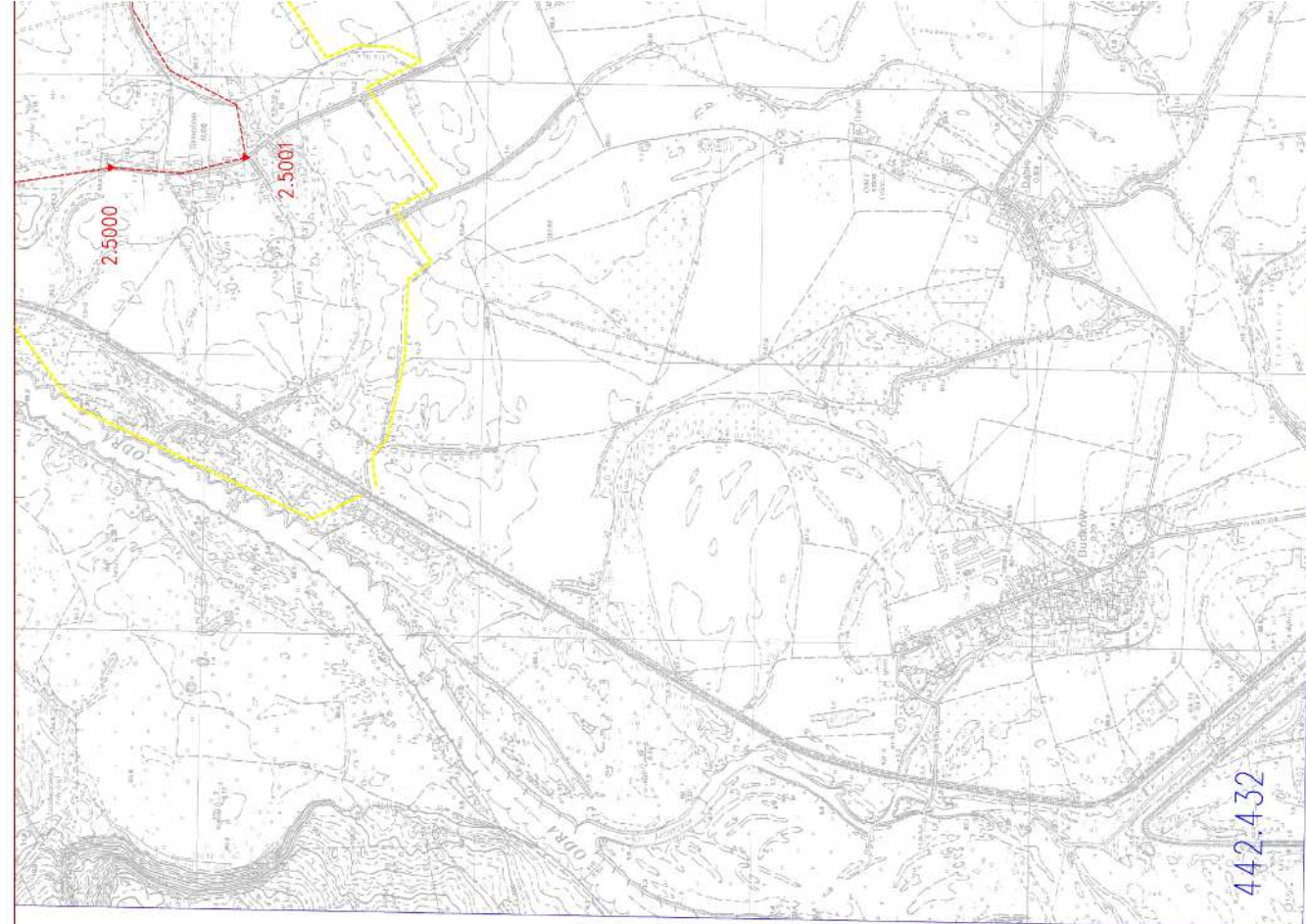
LEGENDA:
 442.214 442.223 442.241
 442.232 442.241
 2.5000 (13/AA-6673) 2.5002 2.5003 2.5004 2.5005 2.5006 2.5007 2.5008 2.5009
 2.5010 (16/AA6676) 2.5011 2.5012 2.5013 2.5014 2.5015 2.5016 2.5017
 2.5001 (15/TP) 2.5004 2.5010 2.5011 2.5012 2.5013 2.5014 2.5015 2.5016 2.5017
 44220404 AK4887

SYMBOLY:
 - \blacktriangledown 2.5000: punkt wysokościowy (m) 3 klasy
 - \blacktriangledown 2.5000: punkt wysokościowy (m) 3 klasy na punkcie obciążonym
 - \blacktriangledown 3/3C: punkt wysokościowy (m) 3 klasy na punkcie obciążonym
 - $\textcircled{1}$: punkt wysokościowy (m) 3 klasy na punkcie obciążonym
 - $\textcircled{2}$: punkt wysokościowy (m) 3 klasy na punkcie obciążonym
 - $\textcircled{3}$: punkt wysokościowy (m) 3 klasy na punkcie obciążonym

SZCZEGÓLNE INFORMACJE:
 - **OPIS:** Projekt osnowy wysokościowej 3 klasy.
 - **WZGLĘDNE WYSOKOŚCI:** Wysokości w m n.p.m.
 - **WZGLĘDNE WYSOKOŚCI:** Wysokości w m n.p.m.
 - **WZGLĘDNE WYSOKOŚCI:** Wysokości w m n.p.m.

STWORZYSTWA I UPRAWNIENIA:
 - **WYKONANE PRACE:** Wykonano pomiary terenowe i opracowano projekt osnowy wysokościowej.
 - **WYKONANE PRACE:** Wykonano pomiary terenowe i opracowano projekt osnowy wysokościowej.
 - **WYKONANE PRACE:** Wykonano pomiary terenowe i opracowano projekt osnowy wysokościowej.

WYKONANE PRACE: Wykonano pomiary terenowe i opracowano projekt osnowy wysokościowej.



442.432

442.431

PROJEKT SZCZEGÓLWEJ OSNOWY WYSOKOŚCIOWEJ 3 KLASY

POWIAT GÓROWSKI KERC OK.6640.564.2015
 grudzień 2015

skala 1:10000 uklad "2000" z nanięsioną siatką w układzie 1965

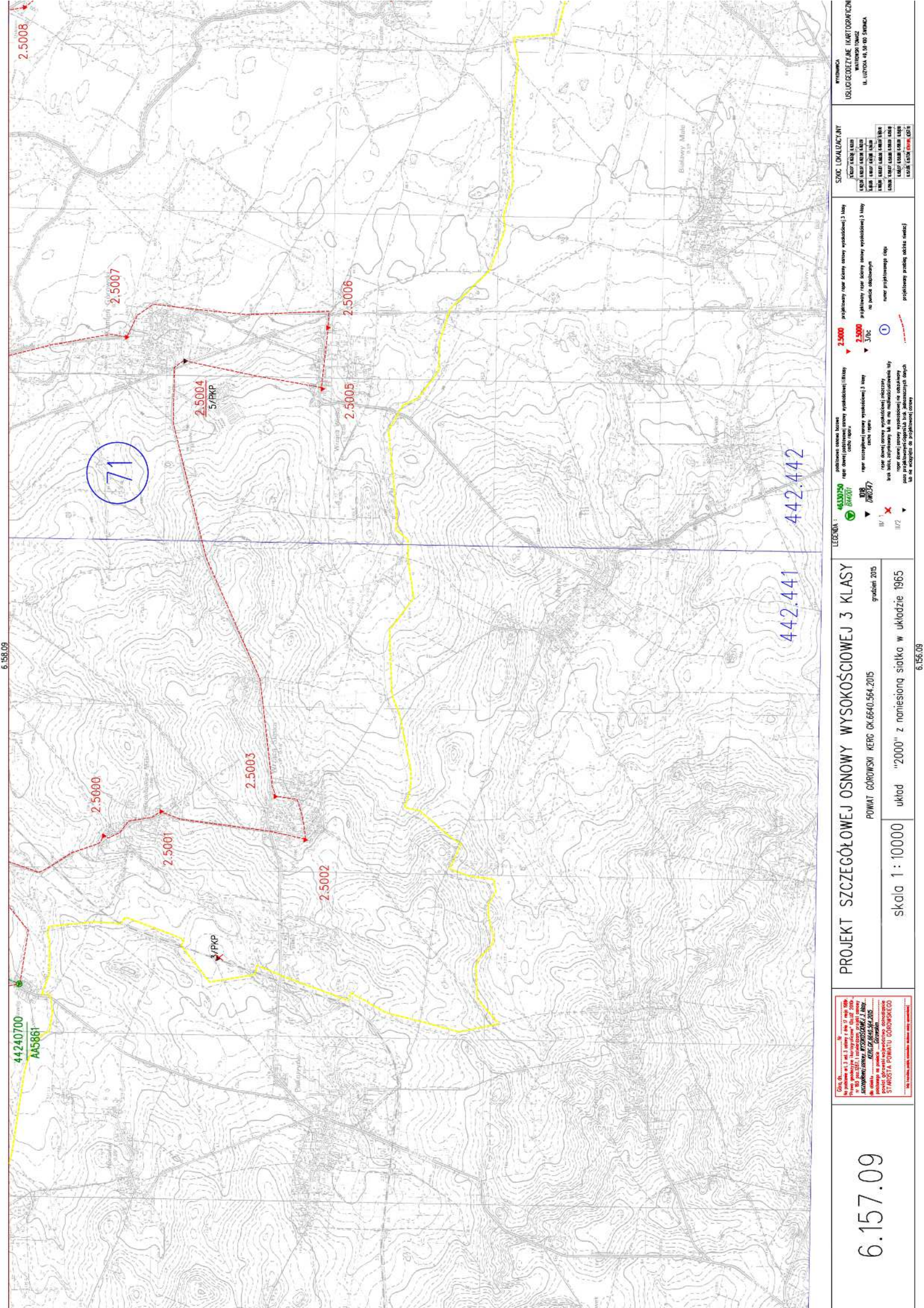
STROSTA POWIATU GÓROWSKIEGO

6.157.07

- LEGENDA:**
- 442.432/2000 - profilowana osnowa licznik
 - 442.432/2500 - osnowa (profilowana osnowa wykształconej) III klasy
 - 442.432/3000 - osnowa (profilowana osnowa wykształconej) III klasy
 - 442.432/3500 - osnowa (profilowana osnowa wykształconej) III klasy
 - 442.432/4000 - osnowa (profilowana osnowa wykształconej) III klasy
 - 442.432/4500 - osnowa (profilowana osnowa wykształconej) III klasy
 - 442.432/5000 - osnowa (profilowana osnowa wykształconej) III klasy
 - 442.432/5500 - osnowa (profilowana osnowa wykształconej) III klasy
 - 442.432/6000 - osnowa (profilowana osnowa wykształconej) III klasy
 - 442.432/6500 - osnowa (profilowana osnowa wykształconej) III klasy
 - 442.432/7000 - osnowa (profilowana osnowa wykształconej) III klasy
 - 442.432/7500 - osnowa (profilowana osnowa wykształconej) III klasy
 - 442.432/8000 - osnowa (profilowana osnowa wykształconej) III klasy
 - 442.432/8500 - osnowa (profilowana osnowa wykształconej) III klasy
 - 442.432/9000 - osnowa (profilowana osnowa wykształconej) III klasy
 - 442.432/9500 - osnowa (profilowana osnowa wykształconej) III klasy
 - 442.432/10000 - osnowa (profilowana osnowa wykształconej) III klasy

SZCZEGÓLNE WYMAGANIA

USŁUGI GEODEZYJNE I KARTOGRAFICZNE
 WYKONANE W ZAKŁADZIE
 UL. LUTYŃSKA 44, 30-005 SWIEKOCZA



2.5008

2.5007

71

2.5004
5/PKP

2.5006

2.5005

2.5000

2.5001

2.5003

2.5002

442.40700
442.441

442.441
442.442

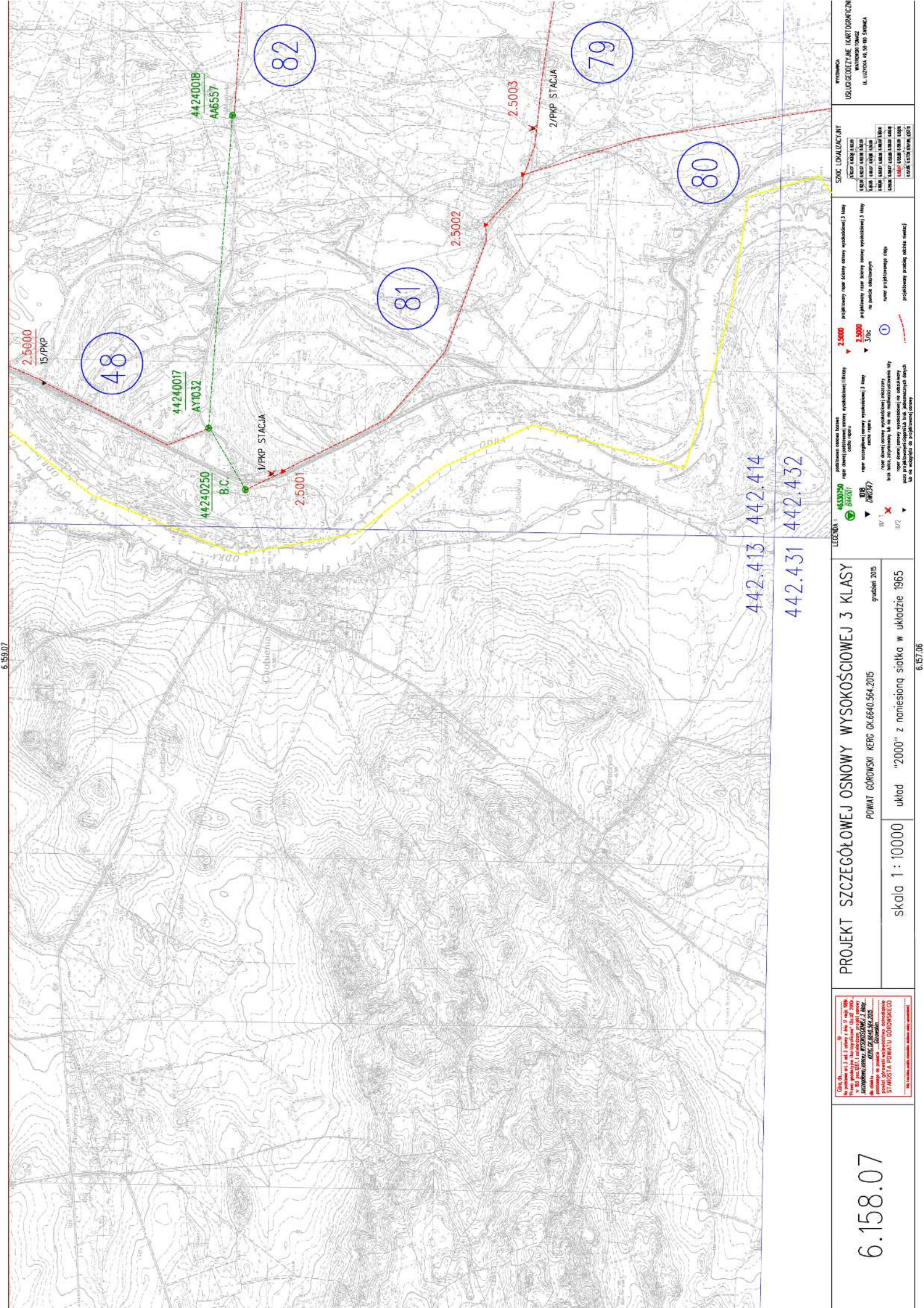
SYMBOLS:
• 2.5000 - projection for 1st class
• 2.5005 - projection for 2nd class
• 2.5010 - projection for 3rd class
• 2.5015 - projection for 4th class
• 2.5020 - projection for 5th class
• 2.5025 - projection for 6th class
• 2.5030 - projection for 7th class
• 2.5035 - projection for 8th class
• 2.5040 - projection for 9th class
• 2.5045 - projection for 10th class

LEGENDA:
• 2.5000 - projection for 1st class
• 2.5005 - projection for 2nd class
• 2.5010 - projection for 3rd class
• 2.5015 - projection for 4th class
• 2.5020 - projection for 5th class
• 2.5025 - projection for 6th class
• 2.5030 - projection for 7th class
• 2.5035 - projection for 8th class
• 2.5040 - projection for 9th class
• 2.5045 - projection for 10th class

PROJEKT SZCZEGÓLWEJ OSNOWY WYSOKOŚCIOWEJ 3 KLASY
POWIAT GÓRÓWSKI KERC CK.6640.564.2015
grodzien 2015

skala 1:10000
układ "2000" z nanięszą sietką w układzie 1965
6.157.09

STOWIĄCA POWIATU GÓRÓWSKIO
Kierownik: ...
Inżynier: ...

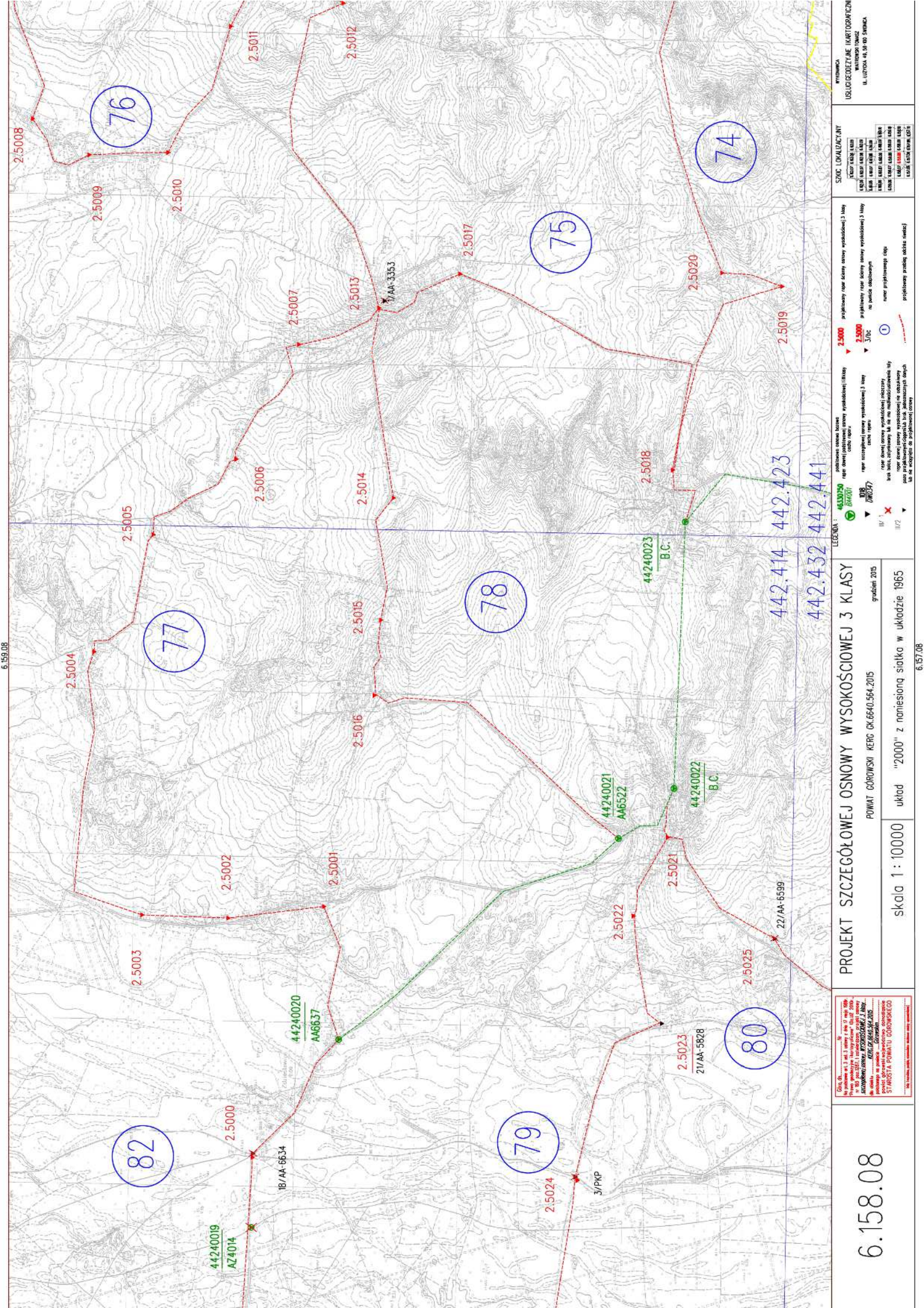


6.158.07

| | | | | | | |
|---|--|--|--|---|---|-----------------|
| <p>WYKONAWCA
USŁUGI GEODEZYJNE I INŻYNIERSKIE
WYKONAWCA
UL. LUTOWA 44, 30-00 SWIEKOWA</p> | <p>SKALA LOKALIZACYJNY
1:5000
1:2500
1:1000
1:500
1:200
1:100
1:50
1:20
1:10
1:5
1:2
1:1</p> | <p>2.5000
15/PKP
44240018
A46557
44240017
AY1032
44240250
B.C
1/PKP STACJA
2.5001
2.5002
2.5003
2/PKP STACJA
79
80
81
82</p> | <p>442.413 442.414
442.431 442.432</p> | <p>PROJEKT SZCZEGÓLWEJ OSNOWY WYSOKOŚCIOWEJ 3 KLASY
POWIAT GÓROWSKI KERC OK.6640.564.2015
grudzień 2015</p> | <p>skala 1:10000
układ "2000" z nanięsią siatka w układzie 1965</p> | <p>6.157.06</p> |
|---|--|--|--|---|---|-----------------|

6.158.07

Strona 04 z 04
Wzrost: 1,70 m
Data: 17.12.2015
Miejscowość: Górowo Iw. Kerc
Powiat: Górowski
Kerc OK.6640.564.2015
Projekt: Szczegółowa osnova wysokościowej 3 klasy
Strona 04 z 04



6.158.08

PROJEKT SZCZEGÓLWEJ OSNOWY WYSOKOŚCIOWEJ 3 KLASY

POWIAT GÓROWSKI KERC OK.6640.564.2015

skala 1:10000 układ "2000" z nanięsioną siatką w układzie 1965

grudzień 2015

6.157.08

LEGENDA:

- 44240020 44240021 44240022 44240023
- A46637 A46522 B.C. B.C.

442.414 442.423 442.432 442.441

SYMBOLY:

- ▲ 2.500 profilometryczny pomiar wysokości
- ▼ 2.500 profilometryczny pomiar wysokości
- ▼ 3/PC na punkt obciążeniowy
- ▼ 0/0257 na punkt obciążeniowy
- ▼ 1/1 na punkt obciążeniowy
- ▼ 1/2 na punkt obciążeniowy

SYMBOLY:

- ▲ 2.500 profilometryczny pomiar wysokości
- ▼ 2.500 profilometryczny pomiar wysokości
- ▼ 3/PC na punkt obciążeniowy
- ▼ 0/0257 na punkt obciążeniowy
- ▼ 1/1 na punkt obciążeniowy
- ▼ 1/2 na punkt obciążeniowy

SYMBOLY:

- ▲ 2.500 profilometryczny pomiar wysokości
- ▼ 2.500 profilometryczny pomiar wysokości
- ▼ 3/PC na punkt obciążeniowy
- ▼ 0/0257 na punkt obciążeniowy
- ▼ 1/1 na punkt obciążeniowy
- ▼ 1/2 na punkt obciążeniowy

SYMBOLY:

- ▲ 2.500 profilometryczny pomiar wysokości
- ▼ 2.500 profilometryczny pomiar wysokości
- ▼ 3/PC na punkt obciążeniowy
- ▼ 0/0257 na punkt obciążeniowy
- ▼ 1/1 na punkt obciążeniowy
- ▼ 1/2 na punkt obciążeniowy

SYMBOLY:

- ▲ 2.500 profilometryczny pomiar wysokości
- ▼ 2.500 profilometryczny pomiar wysokości
- ▼ 3/PC na punkt obciążeniowy
- ▼ 0/0257 na punkt obciążeniowy
- ▼ 1/1 na punkt obciążeniowy
- ▼ 1/2 na punkt obciążeniowy

SYMBOLY:

- ▲ 2.500 profilometryczny pomiar wysokości
- ▼ 2.500 profilometryczny pomiar wysokości
- ▼ 3/PC na punkt obciążeniowy
- ▼ 0/0257 na punkt obciążeniowy
- ▼ 1/1 na punkt obciążeniowy
- ▼ 1/2 na punkt obciążeniowy

SYMBOLY:

- ▲ 2.500 profilometryczny pomiar wysokości
- ▼ 2.500 profilometryczny pomiar wysokości
- ▼ 3/PC na punkt obciążeniowy
- ▼ 0/0257 na punkt obciążeniowy
- ▼ 1/1 na punkt obciążeniowy
- ▼ 1/2 na punkt obciążeniowy

6.158.08

STROSTA POWIATU GÓROWSKO

PROJEKT SZCZEGÓLWEJ OSNOWY WYSOKOŚCIOWEJ 3 KLASY

POWIAT GÓROWSKI KERC OK.6640.564.2015

skala 1:10000 układ "2000" z nanięsioną siatką w układzie 1965

grudzień 2015

6.157.08

LEGENDA:

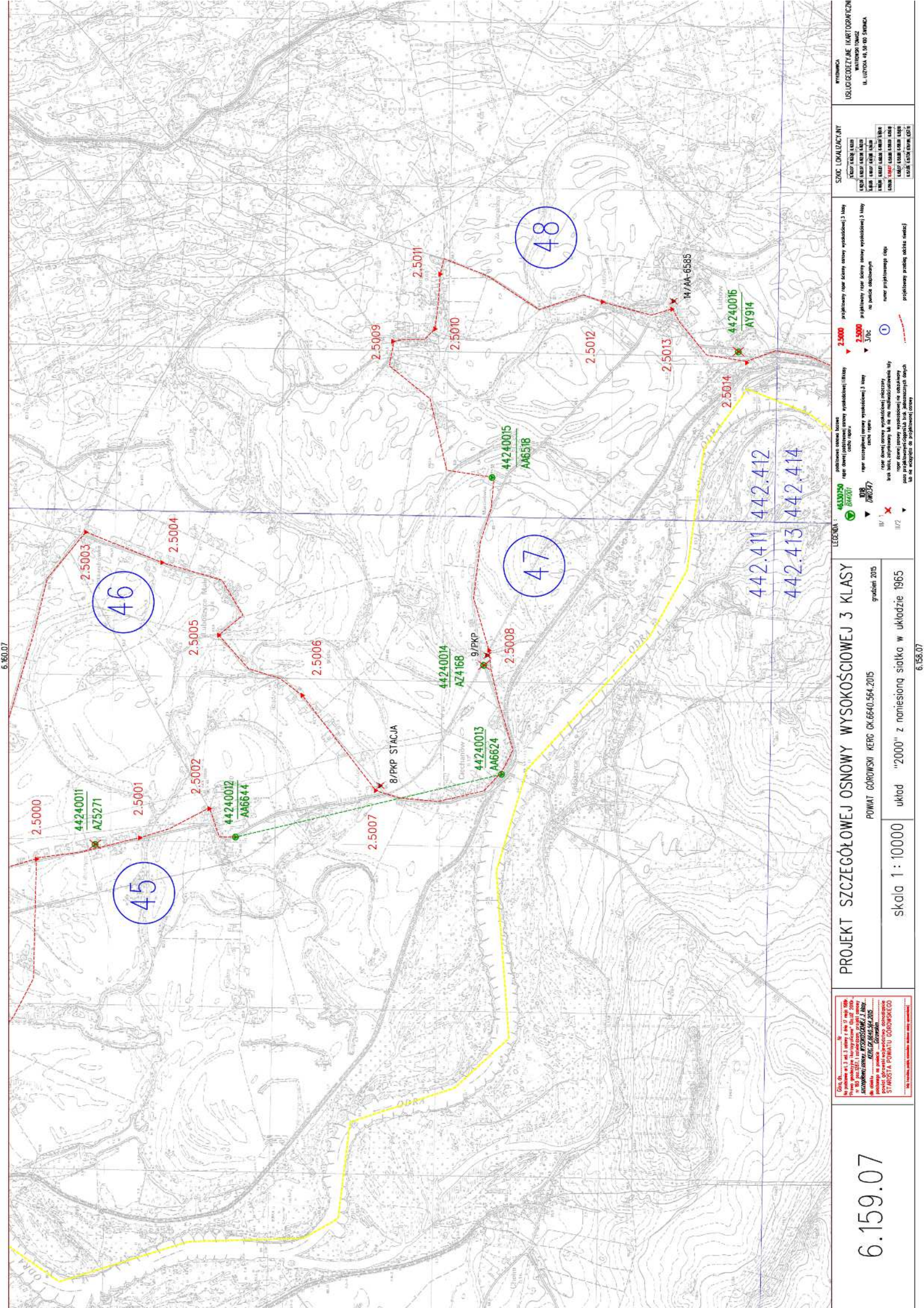
- 44240020 44240021 44240022 44240023
- A46637 A46522 B.C. B.C.

442.414 442.423 442.432 442.441

SYMBOLY:

- ▲ 2.500 profilometryczny pomiar wysokości
- ▼ 2.500 profilometryczny pomiar wysokości
- ▼ 3/PC na punkt obciążeniowy
- ▼ 0/0257 na punkt obciążeniowy
- ▼ 1/1 na punkt obciążeniowy
- ▼ 1/2 na punkt obciążeniowy

USŁUGI GEODEZYJNE I INŻYNIERSKIE
WYKONAWCA
M. LUTOWA AL. 30-00 ŚWIĘCIA



6.50.07

6.55.07

PROJEKT SZCZEGÓLWEJ OSNOWY WYSOKOŚCIOWEJ 3 KLASY
 POWIAT GÓROWSKI KERC OK.6640.564.2015
 grudzień 2015

skala 1:10000 układ "2000" z nanięsią siatką w układzie 1965

LECZKA : 4430349 (4430349) punktów teren. licznik
 4430350 (4430350) roz. dawn. (posiadanie) osnowy wysokiowej (1 klasy) 2.5000 propylony roz. ścieżki osnowy wysokiowej (3 klasy) 2.5000
 4430351 (4430351) roz. dawn. (posiadanie) osnowy wysokiowej (1 klasy) 2.5000 propylony roz. ścieżki osnowy wysokiowej (3 klasy) 2.5000
 4430352 (4430352) roz. dawn. (posiadanie) osnowy wysokiowej (1 klasy) 2.5000 propylony roz. ścieżki osnowy wysokiowej (3 klasy) 2.5000
 4430353 (4430353) roz. dawn. (posiadanie) osnowy wysokiowej (1 klasy) 2.5000 propylony roz. ścieżki osnowy wysokiowej (3 klasy) 2.5000
 4430354 (4430354) roz. dawn. (posiadanie) osnowy wysokiowej (1 klasy) 2.5000 propylony roz. ścieżki osnowy wysokiowej (3 klasy) 2.5000
 4430355 (4430355) roz. dawn. (posiadanie) osnowy wysokiowej (1 klasy) 2.5000 propylony roz. ścieżki osnowy wysokiowej (3 klasy) 2.5000
 4430356 (4430356) roz. dawn. (posiadanie) osnowy wysokiowej (1 klasy) 2.5000 propylony roz. ścieżki osnowy wysokiowej (3 klasy) 2.5000
 4430357 (4430357) roz. dawn. (posiadanie) osnowy wysokiowej (1 klasy) 2.5000 propylony roz. ścieżki osnowy wysokiowej (3 klasy) 2.5000
 4430358 (4430358) roz. dawn. (posiadanie) osnowy wysokiowej (1 klasy) 2.5000 propylony roz. ścieżki osnowy wysokiowej (3 klasy) 2.5000
 4430359 (4430359) roz. dawn. (posiadanie) osnowy wysokiowej (1 klasy) 2.5000 propylony roz. ścieżki osnowy wysokiowej (3 klasy) 2.5000
 4430360 (4430360) roz. dawn. (posiadanie) osnowy wysokiowej (1 klasy) 2.5000 propylony roz. ścieżki osnowy wysokiowej (3 klasy) 2.5000

SYMBOLIZACJA:
 1 linia kolejowa
 2 linia kolejowa (nieczynna)
 3 linia kolejowa (nieczynna)
 4 linia kolejowa (nieczynna)
 5 linia kolejowa (nieczynna)
 6 linia kolejowa (nieczynna)
 7 linia kolejowa (nieczynna)
 8 linia kolejowa (nieczynna)
 9 linia kolejowa (nieczynna)
 10 linia kolejowa (nieczynna)
 11 linia kolejowa (nieczynna)
 12 linia kolejowa (nieczynna)
 13 linia kolejowa (nieczynna)
 14 linia kolejowa (nieczynna)
 15 linia kolejowa (nieczynna)
 16 linia kolejowa (nieczynna)
 17 linia kolejowa (nieczynna)
 18 linia kolejowa (nieczynna)
 19 linia kolejowa (nieczynna)
 20 linia kolejowa (nieczynna)
 21 linia kolejowa (nieczynna)
 22 linia kolejowa (nieczynna)
 23 linia kolejowa (nieczynna)
 24 linia kolejowa (nieczynna)
 25 linia kolejowa (nieczynna)
 26 linia kolejowa (nieczynna)
 27 linia kolejowa (nieczynna)
 28 linia kolejowa (nieczynna)
 29 linia kolejowa (nieczynna)
 30 linia kolejowa (nieczynna)
 31 linia kolejowa (nieczynna)
 32 linia kolejowa (nieczynna)
 33 linia kolejowa (nieczynna)
 34 linia kolejowa (nieczynna)
 35 linia kolejowa (nieczynna)
 36 linia kolejowa (nieczynna)
 37 linia kolejowa (nieczynna)
 38 linia kolejowa (nieczynna)
 39 linia kolejowa (nieczynna)
 40 linia kolejowa (nieczynna)
 41 linia kolejowa (nieczynna)
 42 linia kolejowa (nieczynna)
 43 linia kolejowa (nieczynna)
 44 linia kolejowa (nieczynna)
 45 linia kolejowa (nieczynna)
 46 linia kolejowa (nieczynna)
 47 linia kolejowa (nieczynna)
 48 linia kolejowa (nieczynna)
 49 linia kolejowa (nieczynna)
 50 linia kolejowa (nieczynna)

6.55.07

6.159.07

Strona 10 z 10
 Projekt Szczegółowej Osnowy Wysokościowej 3 Klasy
 Powiat Górowski, Kerc OK.6640.564.2015
 grudzień 2015
 Skala 1:10000
 Układ "2000" z nanięsią siatką w układzie 1965
 Projektant: mgr inż. Andrzej Kowalski
 Wykonawca: STROSTA POWIATU GÓROWSKO

